

Pneumatisches Drei-Wege Regelventil Baureihe 3

Vanne de régulation pneumatique trois-voies série 3

Tree-ways pneumatic control valve series 3



Beschreibung / Description

Das pneumatische Drei-Wege Regelventil der Baureihe 3 wurde speziell für die Prozesssteuerung von flüssigen Medien wie Wasser, thermisches Öl, usw. entwickelt. Diese Baureihe ist eine leichte Industrierausführung und ermöglicht einen optimalen und sicheren Betriebsablauf.

La vanne de régulation pneumatique trois-voies série 3 spécialement conçue pour une large gamme de fluide comme l'eau, l'huile thermique, etc. Spécialement conçue pour l'industrie les vannes de régulation offrent une solution optimisée et modulaire pour de nombreux process.

The three-ways pneumatic control valve series 3 especially designed for a wide range of fluids like water, thermal oil, etc. These pneumatic valves offer an optimized and modular solution for industrial process.

Charakteristik / Caractéristiques / Characteristics

DN 15 – DN 200

Material / Matières / Material:

Stahl / Acier / Steel 1.0619 Rostfrei / Inox / Stainless steel 1.4408

Flansche / Brides / Flanges:

ISO PN 16, 25, 40 und / et / and ANSI 150

Konstruktion / Construction / Design:

ANSI B16.34 PN 50

Kvs: 3,9 - 480

TMA: -10°C max. +250°C

Funktion / Fonctionnement / Function:

Mischen oder Verteilen / mélange ou répartitrice / mixing or diverting

Kegel rostfrei / Clapet inox / Cone stainless steel

Lineare Kennlinie / Loi linéaire / Linear characteristic

Stopfbuchspackung PTFE / Presse étoupe PTFE / Packing PTFE

Optionen / Options

Grafitpackung / Presse étoupe graphite / Graphite packing

Weichdichtung / Clapet portée souple / Soft seal cone

Flansche mit Rille und Nut / Brides à emboîtements / Flanges with grooves

Faltenbalgabdichtung / Soufflet d'étanchéité / Stainless steel bellows

Distanzrohrausführung / Extension pour haute température / High temperature insulation

Leckrate / Etanchéité / Leackage: Classe III option classe IV ANSI B16.34

Abmessung Mitte Ventil bis unterer Flansch siehe Tabelle / Face à axe spécial voir tableau / Third way facing see table: H5 / H6

Abnahmen / Certification

DESP et ATEX II 2 G/D / ISO 9001 version 2000 / PED, ATEX and ISO 9001

Kegeltyp / Type de clapet / Cone types

Misch-Kegel / Clapet mélangeur / Mixing cone (Y)

Kennlinie / Loi / Characteristic: Linear / linéaire / linear

Material / Matériau / Material: Rostfrei / Inox / Stainless steel: 1.4404

Dichtheit / Etanchéité / Sealing: Metall-Metall / Métal-métal / metallic tight

Leckrate wenn geschlossen / Etanchéité à la fermeture / Tightness according: Classe III selon ANSI B16-104 / FCI 70-2-1991 (NF C 46-516)

Anwendung / Applications: Drei-Wege Mischventil / Vannes trois voies mélangeuses / Mixing three ways valves

Verteil-Kegel / Clapet répartiteur / Diverting cone (Z)

Kennlinie / Loi / Characteristic: Linear / linéaire / linear

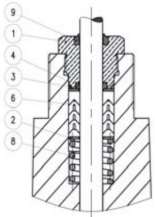
Material / Matériau / Material: Rostfrei / Inox / Stainless steel: 1.4404

Dichtheit / Etanchéité / Sealing: Metall-Metall / Métal-métal / metallic tight

Leckrate wenn geschlossen / Etanchéité à la fermeture / Tightness according: Classe III ANSI B16-104/ FCI 70-2-1991 (NF C 46-516)

Anwendung / Applications: Drei-Wege Verteilventil / Vannes trois voies répartition / Diverting three ways valves

Spindelabdichtung / Système d'étanchéité à la tige / Spindle packing

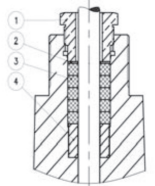


PTFE -Ring Rostfrei / PTFE chargé inox / PTFE-Ringe SS

Stopfbuchspackung mit Druckfeder, wartungsfrei / Bague d'étanchéité avec ressort de compression, sans entretien / Chevron rings with spring, maintenance free

Temperatur / Température / Temperature: max. 250°C

Druck / Pression / Pressure: max. 40 bar

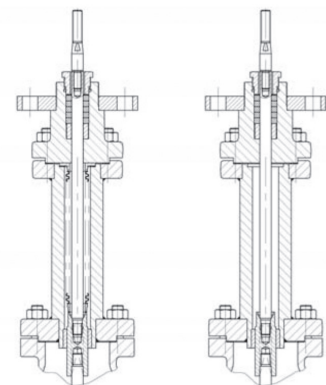


Grafit-Packung / Garniture Graphite / Pure graphite

Stopfbuchse nachziehbar / Presse-étoupe à serrer / Gland packing to tighten

Temperatur / Température / Temperature: max. 500°C

Druck / Pression / Pressure: max. 40 bar



Faltenbalgabdichtung für thermische Flüssigkeiten / Soufflet d'étanchéité pour fluide thermique / Thermal oil bellow

Temperatur / Température / Temperature: max. 350°C

Druck / Pression / Pressure: max. 20 bar

Distanzrohr für hohe Temperaturen / Extension pour haute température / High temperature insulation

Temperatur / Température / Temperature: max. 400°C

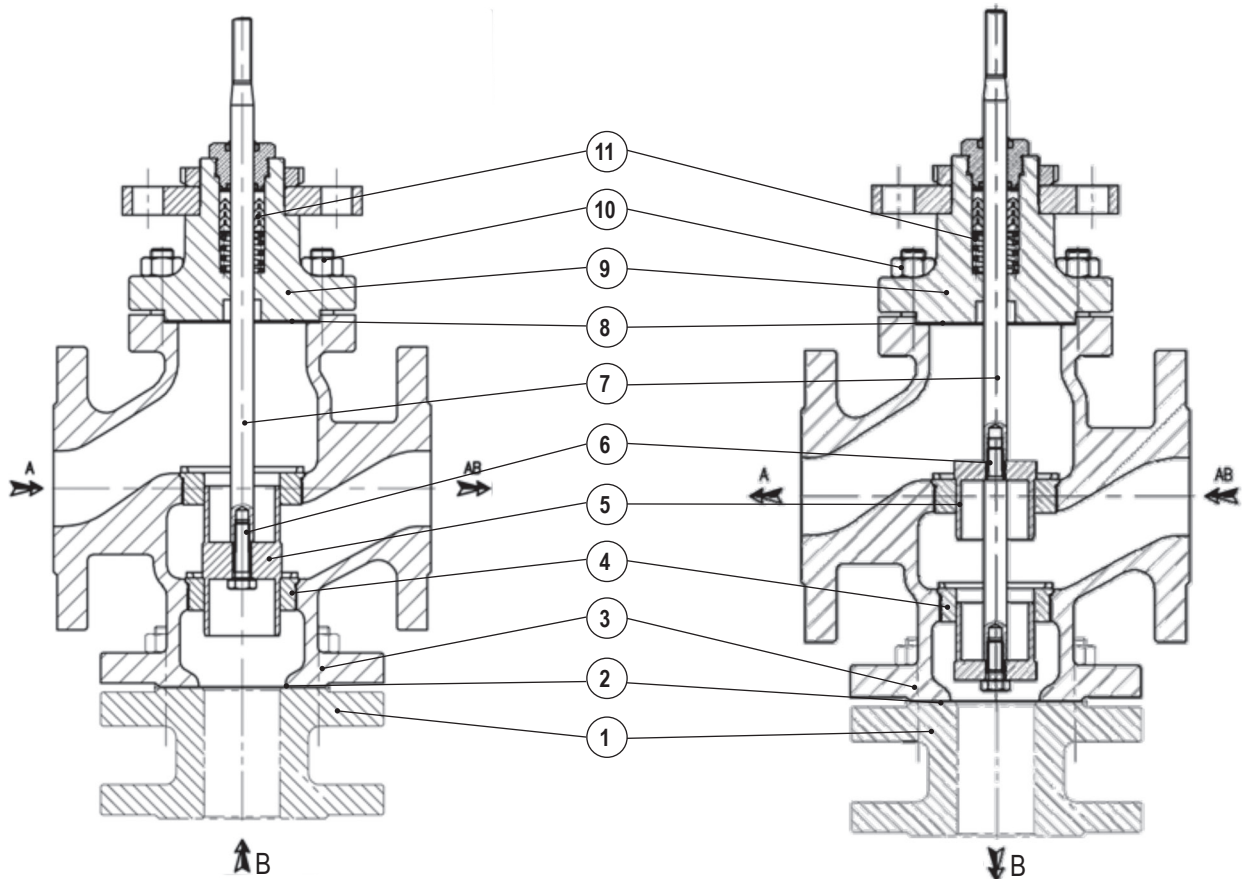
Druck / Pression / Pressure: max. 40 bar

Beschreibung / Nomenclature / Designation

DN 15 – DN 100

Mischventil – Y
 Vanne mélange – Y
 Mixing valve – Y

Verteilventil – Z
 Vanne répartition – Z
 Diverting valve – Z



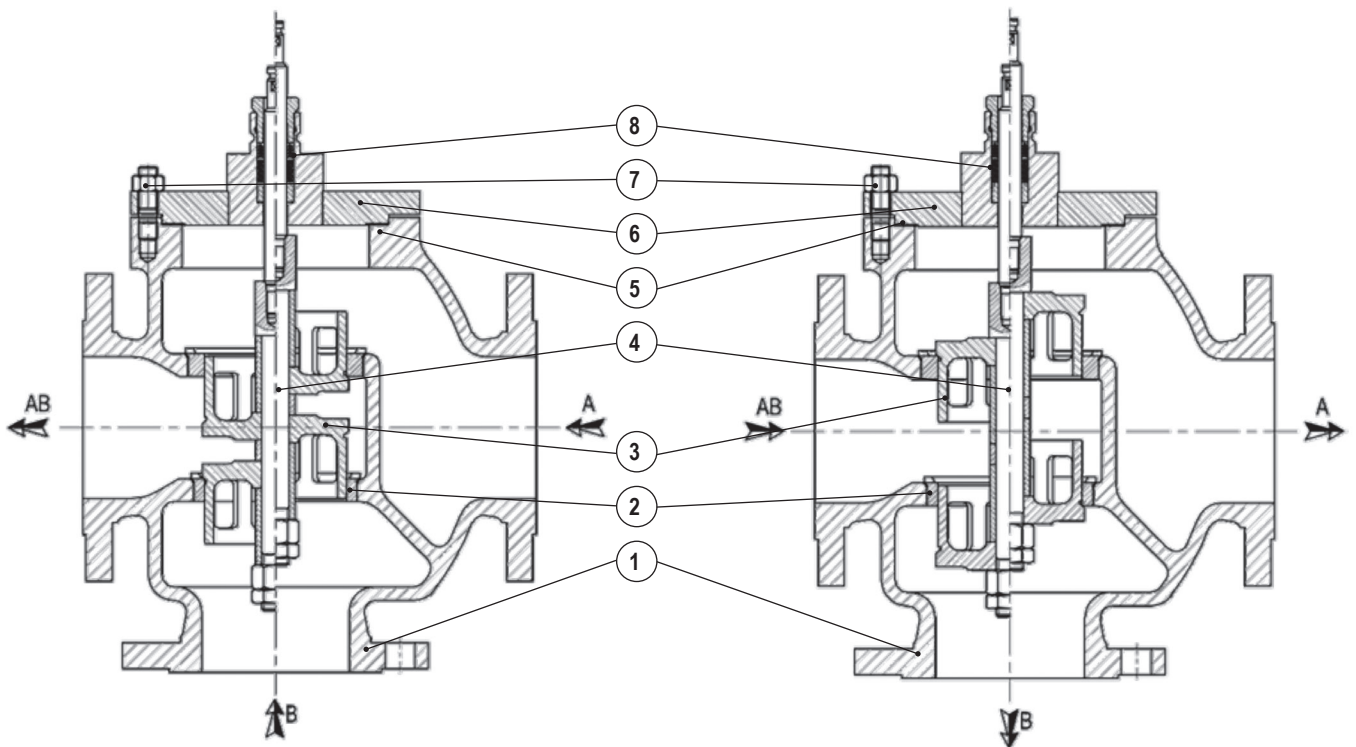
Rep.	Bezeichnung / Designation	Material / Matière
1	Flansch / Bride / Flange	S355 – 1.4404
2	Flanschdichtung / Joint de bride / Flange gasket	Graphite / Graphite
3	Körper / Corps / Body	1.0619 / 1.4408
4	Sitz / Siège / Seat	1.4542
5	Kegel / Clapet / Cone	1.4404
6	Schraube / Vis / Screw	A2-70
7	Spindel / Tige / Stem	1.4404
8	O-Ring / Joint / Gasket	Graphite / Graphite
9	Oberteil / Couvercle / Cover	1.0570 – 1.0619 – WCB / 1.4404 -1.4408 –
10	Mutter / Ecrou / Nut	8.8 / A2
11	Stopfbuchse / Presse étoupe / Stuffing box	Rostfrei / Brass – Inox / Stainless steel

Beschreibung / Nomenclature / Designation

DN 125 – DN 200

Mischventil – Y
 Vanne mélange – Y
 Mixing valve – Y

Verteilventil – Z
 Vanne répartition – Z
 Diverting valve – Z



Rep.	Bezeichnung / Designation	Matière / Material
1	Körper / Corps / Body	1.0619 / 1.4408
2	Sitz / Siège / Seat	1.4542
3	Kegel / Clapet / Cone	1.4404
4	Spindel / Tige / Stem	1.4404
5	O-Ring / Joint / Gasket	Graphite / Graphite
6	Oberteil / Couvercle / Cover	1.0619 – WCB / 1.4408 – CF8M
7	Mutter / Ecrou / Stud	8.8 / A2-70
8	Stopfbuchse / Presse étoupe / Stuffing box	Rostfrei / Brass – Inox / Stainless steel

Allgemeine Kenndaten / Caractéristiques générales / General characteristics

DN	15	20	25	32	40	50	65	80	100	125	150	200			
∅ Sitz / Siège / Seat															
Type Y	25	25	32	32	50	50	65	80	100	100	125	125	150	150	200
Type Z	25	25	32	32	50	50	65	80/65	100/80	100	125	125	150	150	200
Hub / Courses / Stroke															
Type Y	10	10	20	20	20	20	20	40	40	40	40	40	40	40	40
Type Z	10	10	20	20	20	20	20	30/40	30/40	40	40	40	40	40	40
Kvs															
Type Y	3,9	5,5	10	12	29	34	60	91	148	155	230	230	325	325	480
Type Z	3,9	5,5	10	12	29	34	60	91	148	155	230	230	325	325	480
								Voie B							
								63	100						

Temperaturbegrenzung / Limites de température / Temperature limits

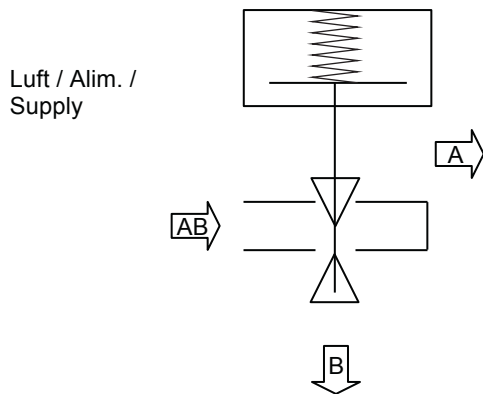
Version	Température	Presse étoupe / Packing
Version: Standard	-10°C à +250°C	PTFE-Ringe Rostfrei / PTFE chargé inox / PTFE with SS
Version: Standard	-10°C à +350°C	Grafit-Packung / Garniture graphite / Pure graphite packing
Version: Distanzrohr / Extension / Insulation	-10°C à +400°C	Grafit-Packung / Garniture graphite / Pure graphite packing
Version: Faltenbalg / Soufflet / Bellows	-10°C à +350°C	Grafit-Packung / Garniture graphite / Pure graphite packing

Tabelle mit Kvs Wert und Schliessdruck
Tableau avec valeur KVS et différentiels pression
Table with Kvs value and differential pressures

DN			15	20	25	32	40	50	65	80	100	125		150		200		
Hub / Course / stroke			10	10	20	20	20	20	20	40	40	40	40	40	40	40	40	
ø Sitz / Siège / Seat			25	25	32	32	50	50	65	80	100	100	125	125	150	150	200	
Kvs			3,9	5,5	10	12	29	34	60	91	148	155	230	230	325	325	480	
Antrieb Moteur Actuator	Feder Ressort Spring	Stelldruck Alim d'air Air supply	Max. Differenzdruck / Différentiel de pression / Maxi differential pressure bar															
PA3 B6 C: 38 mm	2G	1,4	12,1	12,1	5,8	5,8	2,4	2,4	1,4									
			0,6-0,8		0,4-0,9													
	5G	2,5	29,3	29,3	12,7	12,7	5,2	5,2	3,1									
			0,8-1,4		0,6-1,7													
5G	6	40	40															
		1,6-2,1																
6G	6			35,1	35,1	14,4	14,4	8,5										
				1,9-3,1														
PA6 A6 C: 43 mm	3R	1,4			20	20	8,2	8,2	4,9	1	0,6							
					0,4-0,9					0,3-1,1								
	3S	2,5			40	40	16,6	16,6	9,8	9,7	6,2							
					0,8-1,6					1-3,1								
3S	4,5							18,2										
									1,6-2,4									
4S	5,5							24,6										
									2,1-3,1									
PA6 C6 C: 63 mm	3G	1,4					9,1	9,1	5,4	1,9	1,2							
										0,5-0,8		0,3-1						
	3S	3,0					19,7	19,7	11,7	3,1	2							
										1,1-1,8		0,4-1,9						
	4S	6							25,9									
									2,4-3,4									
6G	3,5											2,7	1,5	1,5	0,9	0,8	0,3	
											0,9-2,2							
6S	6									10,8	6,9	4,6	2,7	2,7	1,8	1,7	0,8	
											1,2-4,2							
MA4 B6 C: 62 mm	4G	1,4					21,8	21,8	12,9	5,5	3,5	1,8	0,9	0,9	0,5	0,4	0,1	
										0,5-0,8		0,4-1		0,5-1,1				
	6S	2,5 *3,5					40	40	21,9	17,1*	10,9*	9*	5,6*	5,6*	3,7*	3,6*	1,9*	
									1-1,6				1-2,2					
10S	6									32,2	20,6	16,9	10,6	10,6	7,2	7,1	3,8	
											1,7-3,5							
MA4 C6 C: 85 mm	2G	1,4										2,1	1,1	1,1	0,6	0,5	0,1	
												0,5-0,9						
	2S	2,5										7,1	4,4	4,4	2,9	2,8	1,4	
											1-1,4							
4G	6											15,5	9,7	9,7	6,6	6,5	3,5	
											1,8-2,7							
MA6 G6 C: 59 mm	4S	2,5										18,1	11,4	11,4	7,7	7,6	4,1	
												0,9-1,5						
12S	6											40	28,8	28,8	19,9	19,7	10,9	
											2-3,5							

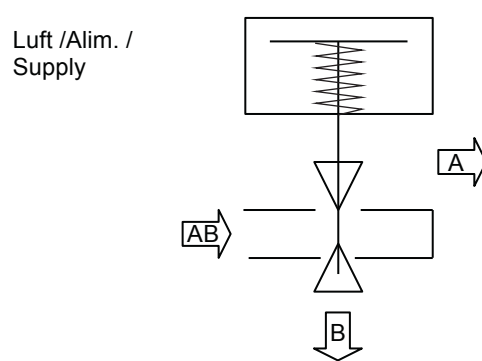
Funktionen / Functions

Verteilen / Répartition / Diverting Antrieb / Moteur / Actuator PO



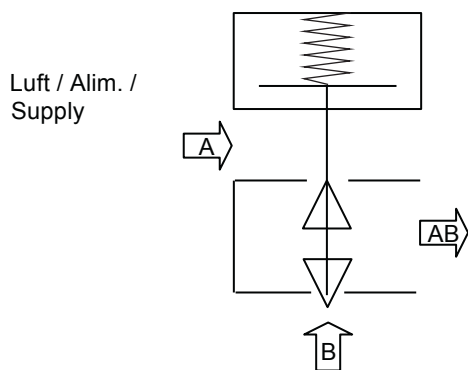
Voie AB ⇌ A
geschlossen / fermée / closed

Verteilen / Répartition / Diverting Antrieb / Moteur / Actuator PS



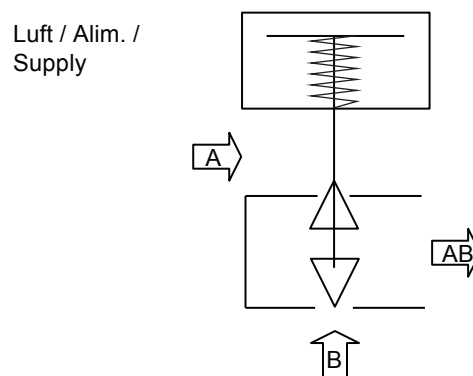
Voie AB ⇌ B
geschlossen / fermée / closed

Mischen / Mélange / Mixing Antrieb / Moteur / Actuator PO



Voie B ⇌ AB
geschlossen / fermée / closed

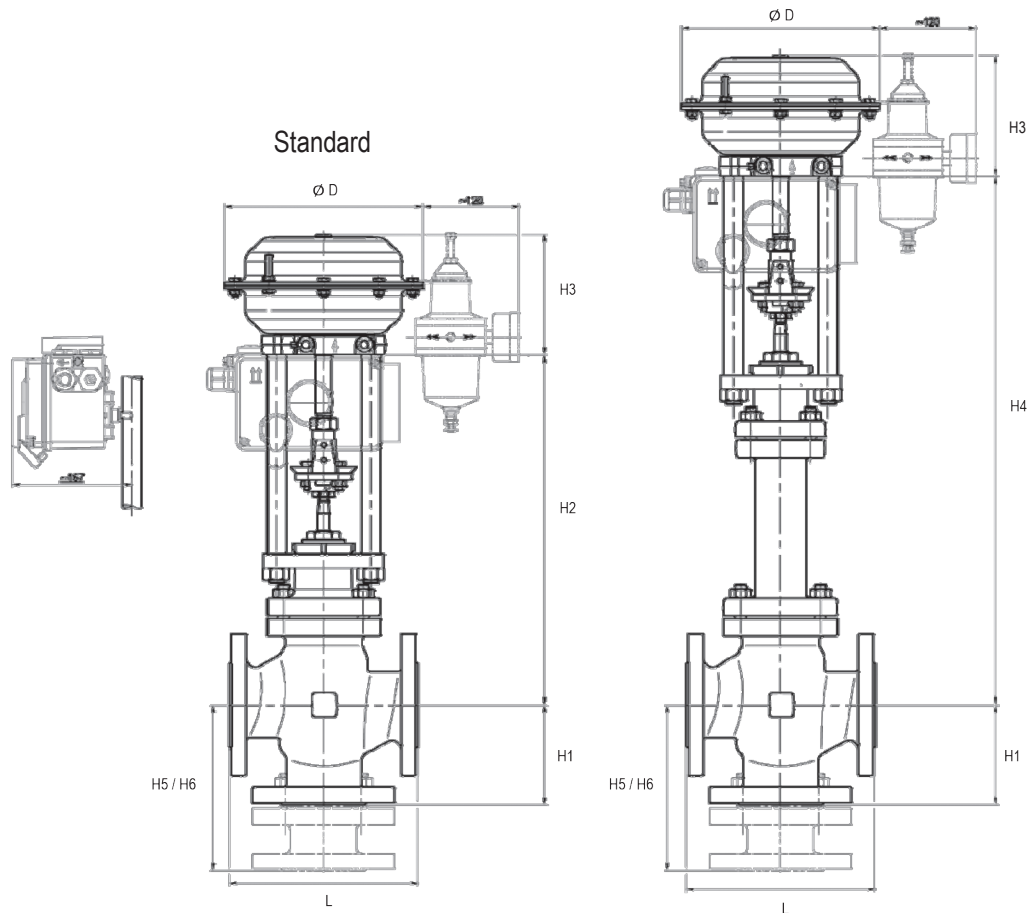
Mischen / Mélange / Mixing Antrieb / Moteur / Actuator PS



Voie A ⇌ AB
geschlossen / fermée / closed

Abmessungen / Dimensions: DN 15 – DN 100

Mit Distanzrohr oder Faltenbalg
Avec extension ou soufflet
With insulation or bellows

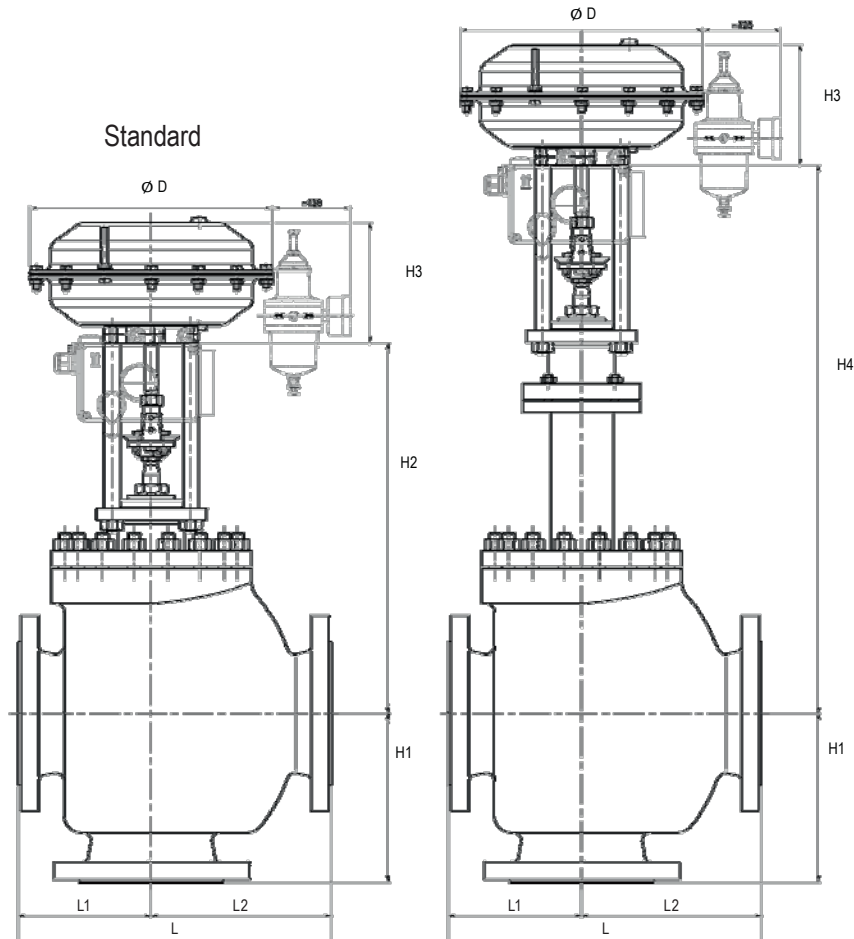


DN	15	20	25	32	40	50	65	80	100	
L	130	150	160	180	200	230	290	310	350	
H1	70	80	85	100	105	120	130	140	150	
H2	348	337	348	348	370	365	372	388	408	
H4	537	526	537	537	559	554	561	577	597	
H5	150	150	150	160	175	190	225	240	250	
H6		110	140	140	160	160	165	215	240	
Gewicht nur Ventil Pds vanne seule Weight valve only	Std	6	6,5	10	12	15	19	26	30	49
	Std + Ext	8	8,5	13	15	20	24	34	42	61
	Std + Comp*	7,5	8	13	16	20	25	34	40	62
	Ext + Comp*	9,5	10	16	19	25	30	42	52	74

* Zusatz Flansch unten / Bride de compensation / Extension flange

Abmessungen / Dimensions: DN 125 – DN 200

Mit Distanzrohr oder Faltenbalg
Avec extension ou soufflet
With insulation or bellows



	DN	125	150	200
L		400	480	600
L1		170	225	275
L2		230	255	325
H1		215	240	290
H2		472	492	532
H4		700	720	760
Gewicht nur Ventil Pds vanne seule Weight valve only	Std	132	140	210
	Std + Ext	153	164	244

	PA3-B6	PA6-A6	PA6-C6	MA4-B6	MA4-C6	MA6-G6
Ø D	210	310	310	410	410	600
H3	125	153	173	200	354	383
Gewicht / Poids / Weight	5,2	10,5	12,5	55	72	160